



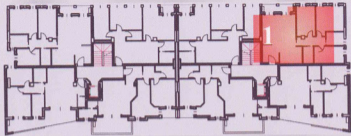
Comune di Noale



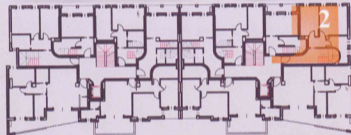
RESIDENZA "BASTIA NOVA"

a due passi dal centro di Noale la casa dei tuoi sogni...

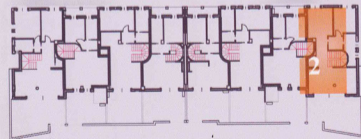
gli appartamenti - edificio nord



piano terzo



piano secondo



piano primo



soluzione 1

- soggiorno pranzo;
- doppio servizio;
- 1 camera matrimoniale, 1 doppia, 1 singola;
- garage;

Area cent
interesse s
del cent
rumore de
minuti dal



il progetto

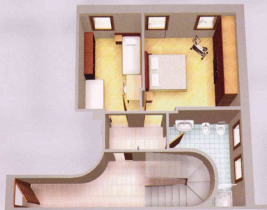
L'intervento consiste nella realizzazione di due edifici composti complessivamente di 31 unità residenziali di cui 2 ad uso direzionale. Il primo fabbricato, di dimensioni inferiori, conclude a sud la piazza verde che caratterizza l'intervento e offre una serie di appartamenti di dimensioni più ridotte per venire incontro alle esigenze di chi cerca una soluzione abitativa meno impegnativa.

Lo standard delle finiture rimane comunque molto alto.

Particolarmente curato, sarà lo spazio dedicato al verde della corte comune, ai percorsi pedonali e alle aree di sosta e relax dove il pregio e la qualità dei materiali utilizzati sottolineano l'attenzione dedicata all'intervento.



DVA"



soluzione 2 duplex

- cucina abitabile;
- soggiorno pranzo;
- doppio servizio;
- 1 camera matrimoniale, 1 doppia, 1 singola;
- garage;



il progetto

L'altro fabbricato, più grande, confinante a Nord con il piazzale della Bastia, avrà al piano terra nove unità commerciali. Al piano interrato, in corrispondenza della corte interna verranno realizzati i garage di pertinenza alle varie unità.

Le unità proposte avranno diverse tipologie abitative che vanno dal bilocale, trilocale al duplex con ampie terrazze.



le dotazioni e i materiali

Diverse saranno le soluzioni abitative, tutte comunque realizzate con lo stesso standard qualitativo. Ogni unità sarà dotata di riscaldamento autonomo a pavimento con caldaia murale a condensazione con camera di combustione stagna.

Per ogni unità residenziale sarà possibile personalizzare, i pavimenti, i rivestimenti, tipo di sanitari, all'interno dell'ampia gamma di scelta prevista dal "capitolato" fornito dalla ditta costruttrice.

FINITURE:

- pavimentazioni esterne, portici, percorsi pedonali, eseguiti in pietra naturale;
- pavimentazioni interne delle parti comuni (vani scala, corridoi) in marmo;
- pavimentazioni degli alloggi in listoni di legno di prima scelta;
- pavimenti e rivestimenti dei bagni di ceramiche in gres porcellanato di varie tipologie e formati;
- le pareti e i soffitti eseguiti in calce rasata.

MATERIALI:

- sanitari sospesi serie STARK 3 della DURAVIT e serie 500 della ditta POZZI-GINORI;
- completi di relativi lavabi e piatti doccia e vasche;
- miscelatori monocomando cromati della ditta GROHE e FIR DESIGN;
- cassette a incasso ditta GEBERIT;
- serramenti in legno ad alto isolamento termico;
- porte interne con telaio in legno listellare stratificato, impiallacciate in legno, laccate antigraffio con cerniere a scomparsa con maniglie ditta FRASCIO in acciaio satinato;
- portoncini blindati con certificazione anti-effrazione (classe 3-4);
- interruttori della ditta BTICINO, con videocitofono di serie.

predisposizione impianto:

- ANTINTRUSIONE,
- IMPIANTO DI CONDIZIONAMENTO con canalizzazione a scomparsa,
- IMPIANTO SATELLITARE.



sanitari: stark 3 duravit



rubinetterie: essence grohe



serramenti in legno ad alto isolamento termico



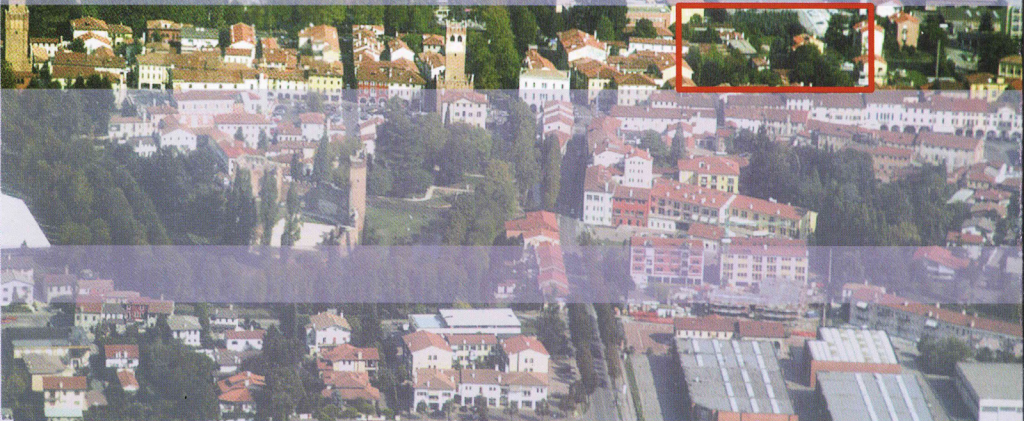
interruttori: living international bticino

gli appartamenti



localizzazione

Area centrale, situata nel comune di Noale, ridente cittadina di origine medioevale, con importanti testimonianze di interesse storico architettonico, polo baricentrico rispetto alle vicine province, Padova, Venezia, Treviso. La zona, cuore del centro storico, si caratterizza per l'elevato standard abitativo, dotata di ogni comodità e confort, non risente del rumore del traffico non confinando con nessuna strada ad alto scorrimento. L'intervento edilizio si posiziona: a pochi minuti dalla stazione ferroviaria, vicino alla struttura ospedaliera, a due passi dalle attività commerciali del centro.



Gestioni Immobiliari Turistiche S.r.l. - Via Tempesta, 30 - 30033 Noale (Venezia)

Realizzazione grafica: Studio Architettura Dell'Anna, arch. Franco Dell'Anna, arch. Michele Cassibba.

gli appartamenti - edificio sud *tipologia di esempio*



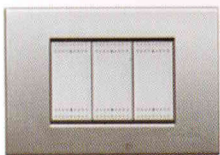
sanitari: stark 3 duravit



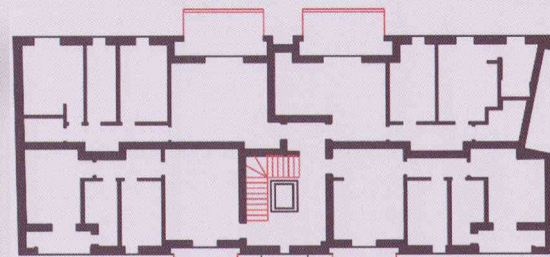
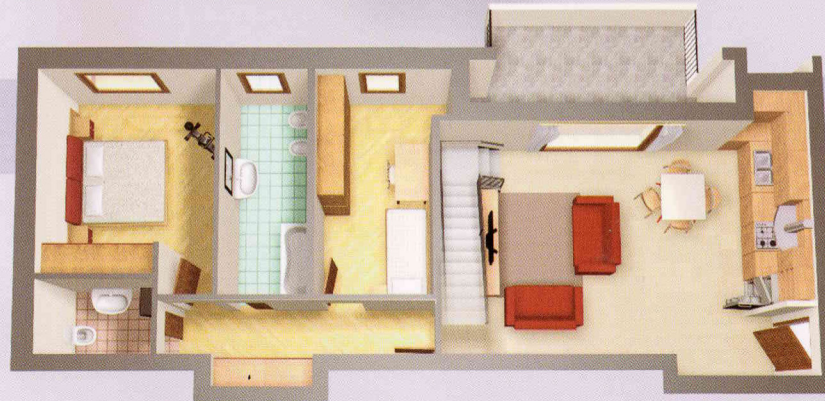
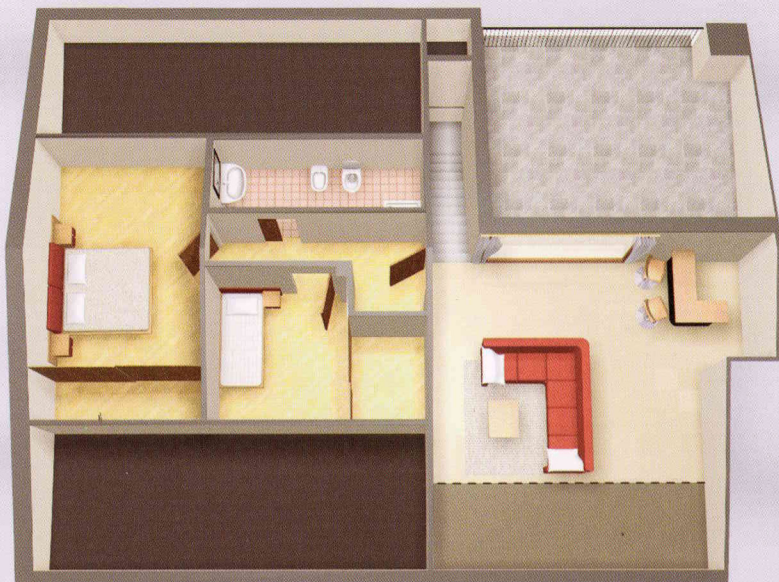
rubinetterie: essence grohe



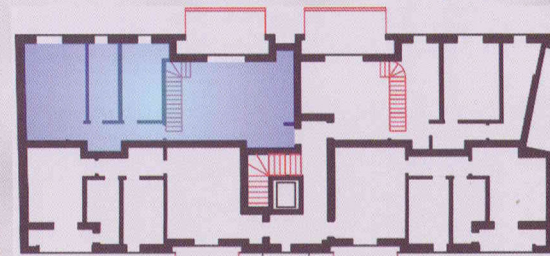
serramenti in legno ad alto isolamento termico



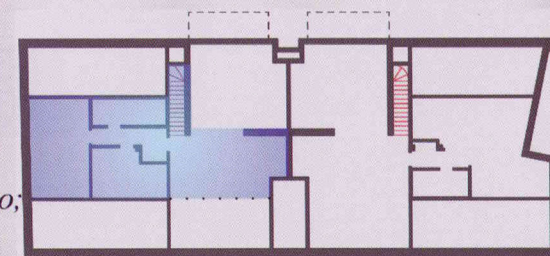
interuttori: living international bticino



piano terra



piano tipo



sottotetto

duplex

- soggiorno pranzo;
- triplo servizio;
- mansarda;
- 2 camere matrimoniali, 2 singole, garage interrato;